

LEGENDA MÍSTNOSTÍ 1.NP

| OZN. | NÁZEV MÍSTNOSTI | Plocha [m ²] | Ref.č. | Em [lx] | UGR [-] | Uo [-] | Re [-] | Poznámka |
|------|------------------------------------|--------------------------|--------|---------|---------|--------|--------|-----------|
| 1.01 | VSTUP - ZÁDVEŘÍ | 4.3 | 5.1.1 | 100 | 28 | 0.4 | 40 | |
| 1.02 | SÁTNÁ DĚTI | 19.8 | 5.2.4 | 200 | 25 | 0.4 | 80 | |
| 1.03 | UMÝVÁRNA DĚTI | 13.2 | 5.2.4 | 200 | 25 | 0.4 | 80 | |
| 1.04 | WC DĚTI | 7.6 | 5.2.4 | 200 | 25 | 0.4 | 80 | |
| 1.05 | PRACOVNA - DENNÍ MÍSTNOST | 56.1 | - | - | - | - | - | stávající |
| 1.06 | HERNA - LEHÁRNA | 78.7 | - | - | - | - | - | stávající |
| 1.07 | LEHÁTKA | 3.9 | 5.4.1 | 100 | 25 | 0.4 | 60 | |
| 1.08 | SKLAD HRAČEK | 3.1 | 5.4.1 | 100 | 25 | 0.4 | 60 | |
| 1.09 | PŘÍPRAVNA POKRMŮ | 7.7 | 5.2.1 | 200 | 22 | 0.4 | 80 | |
| 1.10 | VÝTAHOVÁ ŠACHTA | 1.1 | - | - | - | - | - | |
| 1.11 | STROJOVNA VÝTAHU | 1.3 | 5.3.1 | 200 | 25 | 0.4 | 60 | |
| 1.12 | SÁTNÁ+HYGIENICKÉ ZÁZEMÍ - PERSONÁL | 6.2 | - | - | - | - | - | stávající |
| 1.13 | ÚKLIDOVÁ KOMORA | 1.2 | 5.4.1 | 100 | 25 | 0.4 | 60 | |
| 1.14 | VSTUP - SCHODISTÉ | 9.8 | 5.1.1 | 100 | 28 | 0.4 | 40 | |
| 1.15 | SKLAD | 3.3 | - | - | - | - | - | stávající |
| 1.16 | SPOJOVACÍ CHODBA | 22.0 | 5.1.1 | 100 | 28 | 0.4 | 40 | |
| 1.17 | TERASA | 51.6 | - | - | - | - | - | |

LEGENDA SVÍTIDEL

- 1

d340 2x7 840 Interiérové přisazené LED svítidlo, opálový difuzor (2352 lm; 25.0 W; 55xLED)
- 2

d410 3x7 840 Interiérové přisazené LED svítidlo, opálový difuzor (3122 lm; 32.0 W; 33xLED)
- 3

stávající zářivkové svítidlo (ponechat)
- nouzové svítidlo LOVATO P s bateriovým zdrojem s operačním časem 60. minut
- nouzové svítidlo s bateriovým zdrojem s operačním časem 60. minut

ZÁKLADNÍ TECHNICKÉ ÚDAJE:

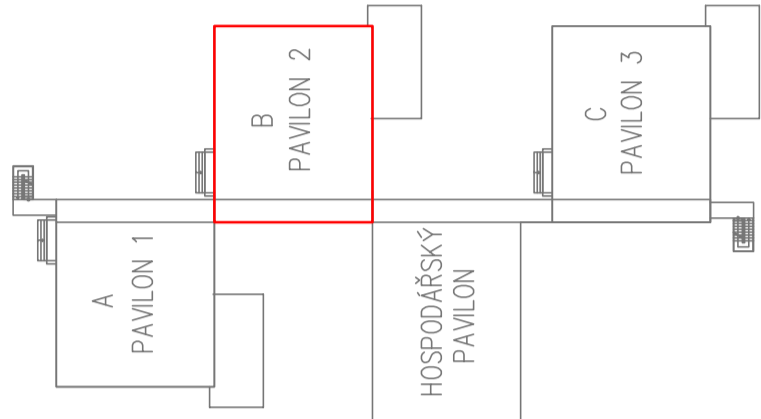
Rozvodné soustavy:
– 3NPE stř. 50Hz, 400/230V TN–S




Ochrana před úrazem elektrickým proudem bude zajištěna v souladu s ČSN 33 2000–4–41 ed.2, ČSN 33 2000–5–54 ed.3, a souvisejícími normami podle odkazů v těchto normách.

Ochrana při poruše je zajištěna ochranným pospojováním a automatickým odpojením od zdroje.

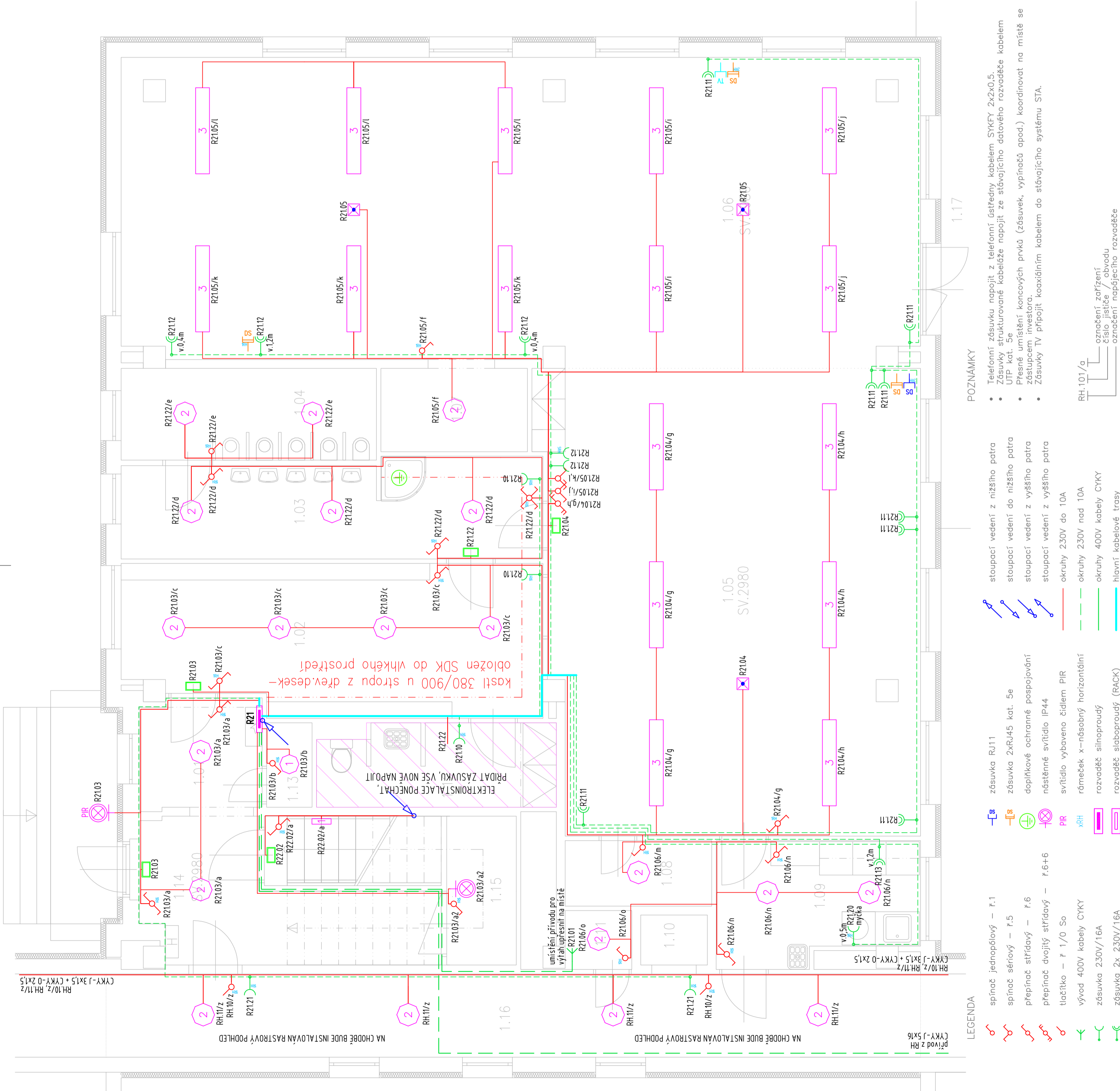
Ochrana před nebezpečným dotykem bude zajištěna izolací živých částí, krytí nebo přepážkami.

Zásuvkové okruhy (do 20A včetně) jsou navíc doplněny o doplňkovou ochranu proudovým chráničem s vybavovacím proudem 30mA.



| | | | | | | | | | | | |
|------------|--|---|---------|-------------|--|---|-----|--------|------|---------------|---------|
| AKCE | MŠ Třanovského 404, Frýdek oprava a rekonstrukce elektroinstalace | | | |  ELEKTRO BLÁŤÁK OD NÁVNÍ PO REALIZACI | | | | | | |
| VYPRACOVAL | RADIM BLÁŤÁK |  | | KONTROLOVAL | RADIM BLÁŤÁK |  | | | | | |
| MÍSTO | Třanovského 404, Frýdek PARE | | | | | | | | | | |
| INVESTOR | Statutární město Frýdek–Místek, Radniční 1148, Frýdek–Místek | | | | | | | | | | |
| ČÁST | D.1.4. | DATUM | 05/2017 | ZAKÁZKA | 2017/33 | STUPEŇ | DPS | FORMÁT | 4xA4 | MĚŘÍTKO | 1:50 |
| ČÁST | SILNOPROUDÁ A SLABOPROUDÁ ELEKTROTECHNIKA | | | | | | | | | | |
| PŘÍLOHA | Elektroinstalace pavilon B - 1.NP | | | | | | | | | | |
| | | | | | | | | | | ČÍSLO VÝKRESU | D.1.4-5 |

Radim Bláťák, Dolany 589, 783 16 Dolany, mobil: 777 578 306, email: info@elektroblatik.cz



LEGENDA

- spínač jednopólový – ř.1
- spínač sériový – ř.5
- přepínač střídavý – ř.6
- přepínač dvojitý střídavý – ř.6+6
- tláčítko – ř.1/0 So
- vývod 400V kabely ČYKY
- zásuvka 230V/16A
- zásuvka 2x 230V/16A
- zásuvka RJ11
- zásuvka 2xRJ45 kat. 5e
- doplňkové ochranné pospojování
- nástěnné svítidlo IP44
- svítidlo vybaveno čidlem PIR
- rámeček x-násobný horizontální
- rozvaděč silnaproudy
- rozvaděč slaboproudy (RACK)
- stoupací vedení z nižšího patra
- stoupací vedení do nižšího patra
- stoupací vedení z vyššího patra
- stoupací vedení z vyššího patra
- okruhy 230V do 10A
- okruhy 230V nad 10A
- okruhy 400V kabely ČYKY
- hlavní kabelové trasy

POZNÁMKY

- Telefonní zásuvku napojit z telefonní ústředny kabelem SVKYF 2x2x0.5.
- Zásuvky strukturované kabeláže napojit ze stávajícího datového rozvaděče kabelem UTP kat. 5e
- Přesné umístění koncových prvků (zásuvek, vypínačů apod.) koordinovat na místě se zástupcem investora.
- Zásuvky TV připojit koaxiálním kabelem do stávajícího systému STA.

RH.101/a
označení zařízení
číslo jističe / obvodu
označení napájecího rozvaděče